

## SOORTEN

Het systeem bestaat uit:

### A. Een plafondprofiel



### B. Een vloerprofiel



### C. Een muur/gevel wandprofiel

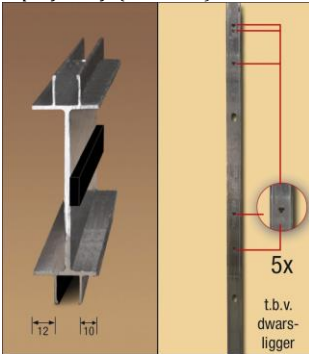
voor aansluiting met bouwkundige muur of dwarswand



1. H-profiel stijl voor muur/gevel/wand profiel in gesloten wandsituatie (H.M.G.W.).

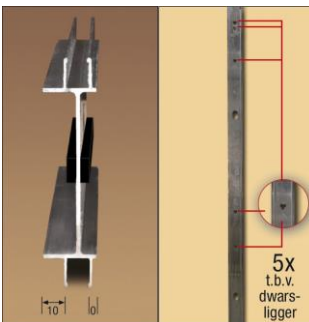
“EindOmega”

H-profielstijl (H.M.G.W.)



2. H-profiel stijl voor muur/gevel/wand aansluiting in glaselementsituatie (H.M.G.).

“EindOmega”



H-profielstijl (H.M.G.)

### D. Hoeken

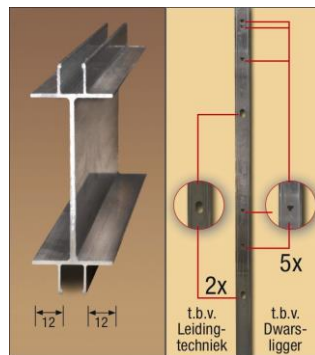
voor 90°/135° of variabele uitvoeringen, te plaatsen tussen plafond en de vloer.



E. Stijlen (en eventuele bijbehorende Kit profielen)  
H-profiel stijlen worden geplaatst tussen plafond- en vloerprofiel met een afstand van h.o.h. 1200 mm.

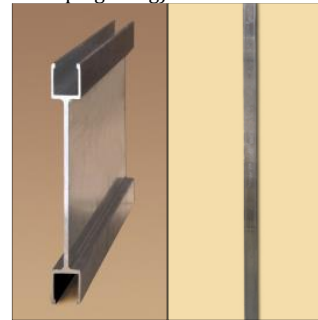
Er bestaan vijf verschillende soorten H-profiel stijlen.

1. H-profiel stijl voor de gesloten wand- en deurkozijnen (H.G.).



H-profielstijl (H.G.)

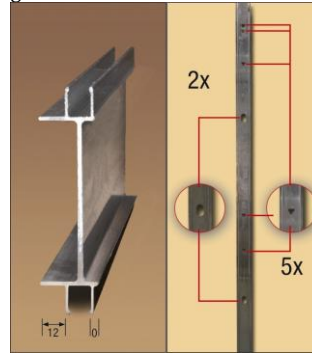
2. H-profiel voor verdiepingshoge glaselementen (ook monoblok verdiepingshoog)



H-profielstijl (H.V.H.G.)

*Opmerking: Voor het middenvenster, bovenlicht en glaskozijn tot deurhoogte wordt het H-profiel stijl type HG bewerkt. Wij noemen deze stijlen voor het bovenlicht H.G.(B), voor het middenvenster H.G.(M) en voor het glaskozijn tot deurhoogte H.G.(D).*

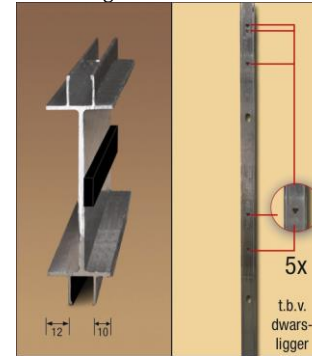
3. H-profiel stijl voor aansluiting verdiepingshoge glaselementen gesloten wand.



H-profielstijl (H.V.D.G.G.)

4. H-profiel stijl voor muur/gevel/wand profiel in gesloten wandsituatie (H.M.G.W.).

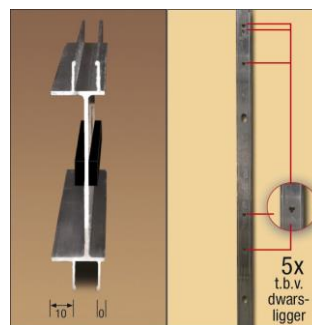
“EindOmega”



H-profielstijl (H.M.G.W.)

5. H-profiel stijl voor muur/gevel/wand aansluiting in glaselementsituatie (H.M.G.).

“EindOmega”



H-profielstijl (H.M.G.)

### Kitprofielen

Kitprofielen zijn bedoeld om aangepaste of bewerkte H-profielen weer in de oude staat/vorm terug te brengen. De kitprofielen zijn in 7 verschillende

uitvoeringen leverbaar:

Kitprofiel 1 (bovenlicht)

Kitprofiel 2 (middenvenster)

Kitprofiel 3 (deurkozijn)

Kitprofiel 4 (borstwering)

Kitprofiel 5 (glas/gesloten wand)

Kitprofiel 6 (glas/glas) (glas/wand)

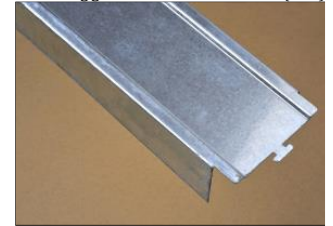
Kitprofiel 7 (middenvenster/glas)

### F. Dwarsliggers

voor het verbinden van het H-profielstijl. Dwarsliggers worden gemonteerd h.o.h. 1200 mm. in aanwezige perforaties van het H-profiel. Dwarsliggers bestaan er in 4 verschillende soorten:



Dwarsligger voor bovenlichten (D.B.S.)



Dwarsligger ten behoeve van

gesloten wandsituatie (D.G.W.);



Dwarsligger met stelmoeren voor onder het middenvenster

(D.M.S.);

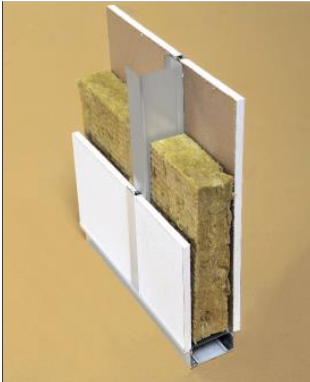


Dwarsligger voor bovenop het middenvenster en deurkozijn hoge glaselementen inclusief exclusief deurkozijn 2115/2315”(D.M.)

## SOORTEN

### G. Gesloten wand

aan 2 zijden 12,5 mm. dikke gipskartonplaten met daartussen 40 mm. dikke steenwol



*Gesloten wand*

### H. Afwerkprofielen/lijsten

afwerklijsten zijn in drie verschillende uitvoeringen leverbaar. Afwerklijsten zijn nodig om de verbinding te maken tussen het H-profielstijl en de gipsbeplating en/of kozijnen. Ook hebben zij een visuele functie.



*PVC Oplegbies*



*PVC Inlegbies, gelegd in een aluminium profiel*



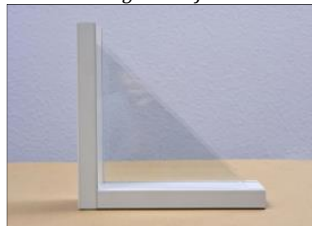
*Aluminium afwerklijst*

### I. Glaselement

een gefabriceerd enkel of dubbelbeglaasd frame van aluminium verkrijgbaar in 4 of 6 mm. glas in de uitvoeringen blank float, gelaagd, spiegeldraad (waarvan de laatste twee alleen verkrijgbaar zijn in 6 mm.). Het frame kan geleverd worden in 31 mm. breedte in zowel rechte als afgeronde uitvoering. Ook is er een 17 mm. breedte recht frame leverbaar. 17 mm recht en 31 mm afgerond kan tevens geleverd worden in monoblok systeem.



*31 mm recht glaskozijn*



*17 mm recht glaskozijn*



*31 mm afgerond glaskozijn*



*Monoblok 17 mm recht*



*Monoblok 31 mm afgerond*

### J. Deurelement

1. Een deurkozijn is verkrijgbaar in stompe en opdek uitvoering. Stomp is verkrijgbaar in een recht en een afgeronde afwerking, opdek is alleen verkrijgbaar in een rechte uitvoering. De standaard deuren zijn net als de kozijnen in een stompe en opdek uitvoering leverbaar.



*31 mm stomp recht deurkozijn*



*31 mm opdek recht deurkozijn*



*31 mm stomp afgerond deurkozijn*

Sluitwerk, aluminium geborsteld of RVS is standaard net als de paumelles en scharnieren, met uitzondering van opdek, deze zijn vernikkeld.



*Stomp RVS*



*Stomp aluminium in alu kleur of n.t.b. RAL kleur*



*Opdek vernikkeld*

**Opmerking: Voor de verschillende standaard maten van de bovengenoemde profielen en kozijnen verwijzen wij u naar onze bruto prijslijst.**