

PINTA ACOUSTIC

Probleemoplossers

Opties

Decoratief

Functioneel



**Obimex bv**[®]
GROOTHANDEL IN PLAFONDS, WANDEN EN VERLICHTING

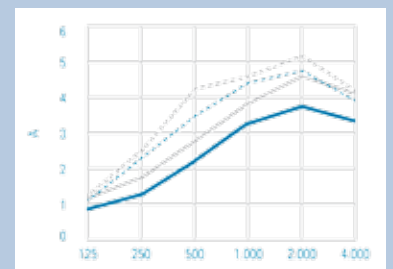
Twentepoort West 39, 7609 RD Almelo
Postbus 804, 7600 AV Almelo
Telefoon (0546) 45 55 13
Telefax (0546) 45 56 08
verkoop@obimex.nl
www.obimex.nl



Goede akoestiek speelt een steeds belangrijkere rol bij de inrichting van kantoorruimten - en terecht. Het uiterlijk mag daarbij echter niet te kort worden gedaan.

Als het geluid boven een acceptabel niveau stijgt, dalen het concentratievermogen en de prestaties van de medewerkers op hun werkplek. Lawaai heeft ook negatieve gevolgen voor de werksfeer: het leidt tot stress en agressie, die de medewerkers doorgeven aan hun omgeving. Met het plafondeiland BALANCE worden met geringe middelen hoge waarden van geluidsabsorptie voor een optimale akoestiek in de ruimte bereikt. Zo ontstaat er een aangename werksfeer. Daarbij hecht Pinta Acoustic waarde aan een aantrekkelijk design: want kantoorruimten moeten niet alleen functioneel, maar ook optisch overtuigen. Daarom is ook een individuele kleurcoating van het plafondeiland BALANCE mogelijk. Pinta BALANCE is ook in te zetten bij plafonds met betonkernactivering.

Geluidsabsorptiegraad α_p Pinta Balance conform DIN en ISO116654



Productvoordelen

- tot 3,75 m² zonder voeg
- geschikt voor betonkernactivering
- gering gewicht < 3,00 kg/m²
- gemakkelijke en snelle montage, af fabriek voorgedraaid
- zonder gereedschap te vervangen
- milieuvriendelijk, vrij van natuurlijke en kunstmatige minerale vezels, halogenen en Cfk's
- plaatsbesparing door buitengewone absorptiewaarden bij geringe materiaaldikte
- veiligheid, op brandpreventie en akoestisch getest
- lichtreflectiepercentage > 87%
- framebreedte naar keuze 1,4 of 10 mm
- framekleur naar keuze E6EV1 (aluminium naturel) of RAL 9016 (wit)

Kleuren: wit

Afmetingen: 3.000 x 1.250 mm / 2.500 x 1.250 mm

Formaat: 2,5 x 1,25 m, dikte 20 mm

α_p ————— 0,98 1,27 2,27 3,30 3,83 3,43

Formaat 2,5 x 1,25 m, dikte 40 mm

α_p ————— 1,10 2,35 3,53 4,45 4,70 3,91

Formaat 3,0 x 1,25 m, dikte 20 mm

α_p ————— 1,19 1,78 2,86 3,89 4,64 4,11

Formaat 3,0 x 1,25 m, dikte 40 mm

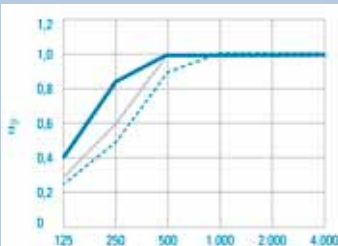
1,23 2,54 4,26 4,67 5,16 4,54

Productgegevens BALANCE

Eigenschap	DIN	Waarde
Basismateriaal		Melamineharsschuimstof met vlieslaminaat en aluminiumframe rondom
Kleur		weiß
Materiaaldichtheid*	EN ISO 845	9,5 ± 1,5 kg/m ³
Brandgedrag	DIN 4102	B1 moeilijk ontvlambaar
Algemeen certificaat bouw- en woningtoezicht		P-NDS04-361
Temperatuurstabiliteit voor lange tijd		80 °C
Temperatuurstabiliteit voor korte tijd		100 °C



Geluidsabsorptiegraad α_p Pinta absorber Rondo S conform DIN en ISO116654



Absorber RONDO – de akoestiek-cilinder voor universele geluidsabsorptie

Absorber RONDO van Pinta Acoustic is een veelzijdig inzetbaar absorptie-element. De toepassingsgebieden lopen van ontvangsthallen tot stadions en sportcomplexen. De absorber beschikt over een breed absorptiespectrum en is ook leverbaar in de uitvoering A2 niet-brandbaar conform DIN 4102 en in een water- en olieafstotende uitvoering. Zelfs in productiehallen met een hoge luchtvochtigheid, sproeinevel of oliedampen kan de absorber RONDO worden ingezet. Door de beide gestandaardiseerde montage-mogelijkheden m.b.v. het T-24-railsysteem of het Pinta kabelsysteem is de absorber, verouderingsbestand en vormstabiël, altijd de juiste keuze.

Rondo S 1.250 x Ø 230 mm, RMA 400 - plenum 1.770 mm

α_p ————— 0,40 0,85 1,00 1,00 1,00 1,00

Rondo S 1.250 x Ø 230 mm, RMA 600 - plenum 1.770 mm

α_p ————— 0,30 0,60 1,00 1,00 1,00 1,00

Rondo S 1.250 x Ø 230 mm, RMA 720 - plenum 1.770 mm

α_p ————— 0,25 0,50 0,90 1,00 1,00 1,00

Productgegevens RONDO

Eigenschap	DIN	Waarde
Basismateriaal		Melamineharsschuimstof
Kleuren*		wit / grijs
Materiaaldichtheid	EN ISO 845	9,5 ± 1,5 kg/m ³
Brandgedrag	DIN 4102	B1 moeilijk ontvlambaar
Algemeen certificaat bouw- en woningtoezicht		P-NDS04-291
Warmtegeleidingsvermogen (d+50 mm)	DIN 52 612	l10,tr < 0,035 W/mK
Geluidsabsorptiepercentage (d=50 mm, 2.000 Hz)	DIN 52 215	> 90 %
Trekvastheid	DIN EN ISO 179	120 tot 180 kPa
Rek bij breuk	DIN EN ISO 1798	15 tot 29 %
Indrukbaarheid	ISO 3386-1	6 tot 11 kPa
Waterdampdoorlaat	DIN 52615	ca. 1 tot 2
Lengtespecifieke stromingsweerstand	DIN EN 29053	8 tot 20 kNs/m ⁴
Temperatuurstabiliteit voor lange tijd		180 °C
Temperatuurstabiliteit voor korte tijd		220 °C

Productvoordelen

- eenvoudige montage
- voorgefabriceerde kabels mogelijk
- geen steigers nodig
- buitengewoon goede geluidsabsorptie
- variabele absorbers in vorm en akoestische eigenschap mogelijk
- uiterst verouderingsbestand
- eenvoudig uit te breiden
- bij de montage geen onderbreking van de lopende productie

Kleuren: wit / grijs / zwart

Afmetingen:

Absorber RONDO S met draagprofiel en 2 stuks montagehaken voor horizontaal en verticaal hangstelsel (af fabriek voorgefabriceerd)

1.250 x Ø 150 mm

1.250 x Ø 230 mm



AMBIENT V – Verlijmen met systeem

AMBIANCE V is een krachtig lijmsysteem voor de absorptie van frequenties in het middelste tot hoge bereik. Door meerdere gestandaardiseerde elementen biedt het de mogelijkheid om het plafond vorm te geven en m.b.v. diverse kleurnuances accenten te zetten. Zo vormt AMBIANCE V de ideale oplossing voor alle sectoren, waar een gering gewicht en tegelijkertijd een minimale opbouwhoogte vereist zijn.

Productvoordelen

- milieuvriendelijk, omdat melamineharsschuimstof vrij is van natuurlijke en kunstmatige minerale vezels, halogenen en Cfk's
- kostenbesparing bij transport en verwerking door gering gewicht, buitengewone geluidsabsorptie ondanks homogeen, glad oppervlak
- individuele kleurvormgeving mogelijk

Afmetingen Pinta AMBIENT V

- 625 x 625 mm
- 1.200 x 600 mm
- 1.250 x 625 mm

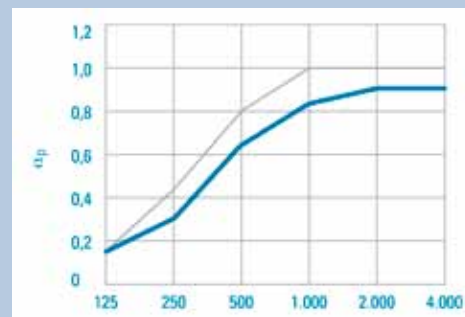
Pinta AMBIENT V SPECTRUM

625 x 625 mm

Materiaaldikte:

- 35 mm en 50 mm
- Farben: wit / grijs

Geluidsabsorptiegraad α_p Pinta Ambiance V conform DIN en ISO116654



Ambient V, 35 mm

α_p ————— 0,15 0,30 0,85 0,85 0,90 0,90

Ambient V, 50 mm

α_p ————— 0,15 0,45 0,80 1,00 1,00 1,00

Eigenschap	DIN	Waarde
Basismateriaal		Melamineharsschuimstof
Materiaaldichtheid**	EN ISO 845	9,5 ± 1,5 kg/m ³
Brandgedrag	DIN 4102	B1 moeilijk ontvlambaar
Algemeen certificaat bouw- en woningtoezicht		P-NDS04-291
Warmtegeleidingsvermogen (d = 50 mm)	DIN 52 612	110, tr < 0,035 W/mK
Geluidsabsorptiepercentage (d = 50 mm; 2.000 Hz)	DIN 52 215	> 90 %
Trekvastheid	DIN EN ISO 179	120 tot 180 kPa
Rek bij breuk	DIN EN ISO 1798	15 tot 29 %
Indrukbaarheid	ISO 3386-1	6 tot 11 kPa
Waterdampdoorlaat	DIN 52615	ca. 1 tot 2
Lengtespecifieke stromingsweerstand	DIN EN 29053	8 tot 20 kNs/m ⁴
Temperatuurstabiliteit voor lange tijd		180 °C
Temperatuurstabiliteit voor korte tijd		220 °C

Het Pinta plafondeiland BALANCE is een hoogwaardig en akoestisch effectief element. Het is rondom afgezet met een dragend frame. Het plafondeiland kan met traditionele, door bouw- en woningtoezicht erkende onderconstructiematerialen worden opgehangen, Pinta raadt aan om voor de onderconstructie de bij het product geleverde Z-draagprofielen te gebruiken. Deze kunnen naar keuze met draadeinden of nonius-hangers aan het onbewerkte plafond worden gehangen. Aan de achterzijde van het plafondeiland zitten twee voorgemonteerde montageprofielen. Met behulp van deze profielen kan het plafondeiland opgehangen en gemakkelijk gewijzigd worden.

Pinta Acoustic wijst er nadrukkelijk op, dat het Pinta plafondeiland BALANCE bij een niet-horizontale montage ter plaatse tegen verschuiven moet worden geborgd.

Het Pinta plafondeiland BALANCE moet met schone handschoenen (katoen) gemonteerd worden. Voor de montage van een plafondeiland is een bevestigingsset nodig. Pinta Acoustic biedt een bevestigingsset met draadeinden en een kabelbevestigingsset aan, Pinta BALANCE.

Pinta bevestigingsset met draadeinden voor plafondeiland BALANCE (niet meegeleverd)

De Pinta bevestigingsset voor het plafondeiland BALANCE is geschikt als onderconstructie resp. montagemiddel voor bevestigingen van de eilanden aan plafonds van gewapend beton.

De bevestigingsset bestaat uit:

- 4 stuks anker met binnenschroefdraad M6
- 4 stuks draadeind M6 x 500 mm
- 8 stuks zeskantmoer M6
- 8 stuks ring d = 6 mm
- incl. verpakking

Pinta Acoustic wijst er nadrukkelijk op dat de bevestigingsset uitsluitend geschikt is voor plafonds van gewapend beton. Voor andere soorten plafonds moet ter plaatse een andere plug worden gekozen.

Montageverloop (ophanging met draadeinden)

1. Meten van de boringen
2. Boren van het boorgat en plaatsen van de plug

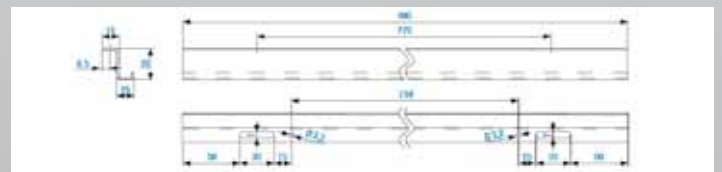
<i>Boordiameter</i>	8	[mm]
<i>Binnenschroefdraad</i>	M6	
<i>Max. inschroefdiepte</i>	13	[mm]
<i>min. inschroefdiepte</i>	8	[mm]
<i>Verankeringsdiepte</i>	30	[mm]

3. Draadeinden erin schroeven
4. Zeskantmoer op het draadeind schroeven en ophanghoogte bepalen resp. richten.

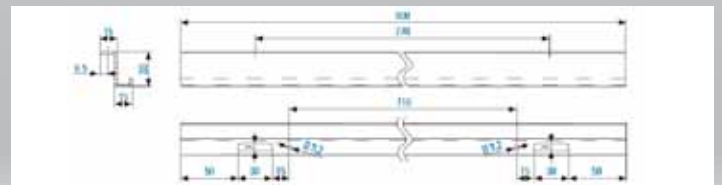
Plafondeiland ophangen (standaardlengten)

De bevestiging van het plafondeiland conform deze tekeningen geldt voor standaardlengten van 2.500 en 3.000 mm.

5. Plaatsen van de ringen en de Z-draagprofielen en het fixeren van de Z-draagprofielen m.b.v. 2^e zeskantmoer



6. Ophangen van het Pinta plafondeiland BALANCE



Detail: Ophanging Z-profiel (2-zijdig naar buiten)

Let op: alle maatgegevens hebben betrekking op de buitenrand van het eiland!



Detail: Ophanging Z-profiel (gelijkgericht)

Let op: alle maatgegevens hebben betrekking op de buitenrand van het eiland!

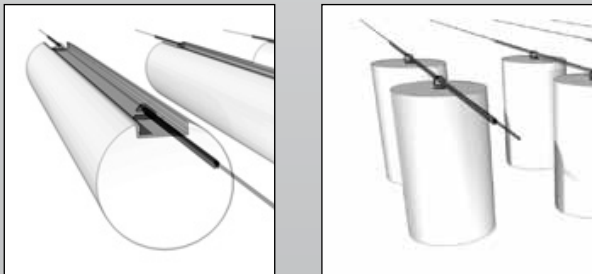
>> FAQ's over de montage

Er kunnen ter plaatse lampen in het Pinta plafondeiland BALANCE worden gemonteerd. De uitsnede voor de lamp kan m.b.v. een Stanley mes worden uitgevoerd. Bij de uitsneden moet erop gelet worden dat de lamp niet tegen het aan de achterzijde

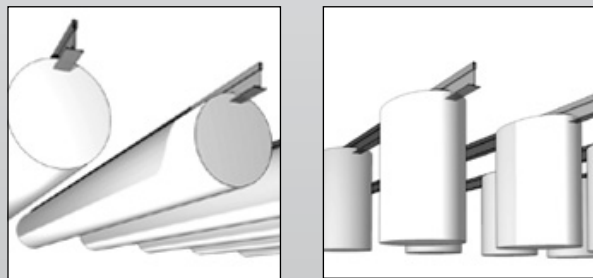
gemonteerde montageprofiel botst. De lamp moet absoluut aan het onbewerkte plafond hangen, omdat het akoestische element van het plafondeiland niet voor het gewicht van een lamp is ontworpen.

Aanbevolen montage kabelmontage

Staal kabel met de gewenste bevestiging (bijv. roosterhoek, montagerails of spiegelloop in plug) op de berekende afstand en hoogte monteren. Staalkabels aan beide uiteinden compleet van de daarvoor bedoelde kabelkous en kabelklemmen (2 stuks per kabeloog) voorzien en sluiten, met kabelspanner spannen. Bij een kabellengte van meer dan 10 m worden een extra ophanging en een tweede kabelspanner aanbevolen. De kabels worden op de bepaalde rij-afstand ingehaakt en gespannen. De absorbers met de af fabriek voorgemonteerde pinta spiraalveren resp. montagehaken worden op de kabel geschoven resp. gehangen. De pinta afstandhouder wordt achter de absorber op de kabel aangebracht. Absorbers en afstandhouders handmatig verder schuiven en deze handeling herhalen tot het bepaalde aantal stuks per kabel is bereikt. Kabelspanner naspannen om doorhangen van de kabel te minimaliseren.

**Aanbevolen montage T-railmontage**

De onderconstructie bestaat uit hoofdsteunrails van een universeel T-24-sierrailsysteem die met een h.o.h.-afstand van 1250 mm bijv. met snelspanhangers parallel aan elkaar van het plafond naar beneden gehangen worden. In de T-groef van de absorbers worden T-dwarsrails (lengte: 1250 mm) geschoven en dan dwars in de hoofdsteunrail op de betreffende rasterafstand (afhankelijk van de legdichtheid) vastgeklikt. Zo ontstaat er een systeem met altijd parallel aan elkaar lopende rijen absorbers.

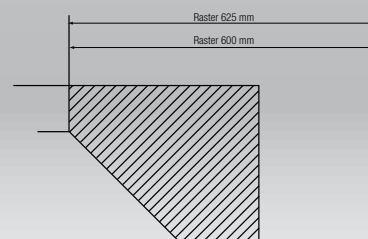


Voor het verlijmen van de Pinta AMBIANCE raden wij voor de onderstaande ondergronden de volgende lijmen aan:

- Op een zuigende ondergrond, zoals hout, metselwerk of beton:
Pinta akoestische lijm D
- Op een gladde, niet-zuigende ondergrond, zoals staalplaat of PVC:
Pinta akoestische lijm S

Bij het verlijmen van Pinta AMBIANCE moeten handschoenen worden gedragen om verontreiniging van de platen te voorkomen. De absorber wordt met een scherp mes gesneden, Pinta Acoustic raadt aan om de absorbers met een schaduwvoeg van maximaal 20 mm te leggen om een optimaal uiterlijk te bereiken.

Meer instructies vindt u in onze uitvoerige lijmhandleiding, de pinta AMBIENT om te lijmen:

Pinta AMBIENT om te lijmen**Pinta akoestische lijm D****Toepassingsgebied**

Verlijmen van Pinta absorbers (behalve A2-producten) op een zuigende ondergrond voor binnengebruik.

Eigenschappen

De Pinta akoestische lijm D is klaar voor gebruik en hecht onmiddellijk. Toch kunnen de gelegde absorbers binnen 5 minuten worden gecorrigeerd. De Pinta akoestische lijm D hecht veilig op beton, minerale pleisterlagen, metselwerk en platen van gips, gipskarton en gipsvezels en op spaanplaat (er dient rekening te worden gehouden met de gegevens van de plaatfabrikant).

Opslag

Bij droge, vorstvrije opslag ten minste 12 maanden houdbaar in ongeopende originele verpakking.

Laagste temperatuur voor filmvorming

Ca. +4 °C.

Verwerkingstemperatuur

Ligt tussen ca. +5 °C en ca. +25 °C. De Pinta akoestische lijm D mag niet worden blootgesteld aan temperaturen onder nul.

Ondergrond

De ondergrond moet effen, schoon, droog, stevig, solide en vrij van stof, olie en was zijn. Vooral behang en verf moeten worden verwijderd. De ondergrond moet voldoende vast zijn, bijv. zandende pleisterlagen met een universele primer 1:1 met water verdund voorstrijken. Oneffen ondergrond egaliseren. We raden aan om een lijmproef uit te voeren.

Verwerking

De Pinta akoestische lijm D wordt op het gehele vlak met een getand plamuurmes (maat 2-3) op de ondergrond aangebracht. De absorbers worden erop gedrukt en gericht. Lijmvlekken absoluut direct met water afwassen. Tijdens en na het verlijmen van de Pinta-producten op een goede ventilatie letten, zodat het uitharden snel gaat.

Verbruik

1,2 tot 1,5 kg/m² bij verlijming op het gehele vlak.

Aanwijzing

Pinta raadt aan om een lijmproef uit te voeren.

Pinta akoestische lijm S

Toepassingsgebieden

De Pinta akoestische lijm S is een lijm op basis van polydimethylsiloxaan en is bijzonder geschikt voor het verlijmen van Pinta absorbers op een gladde, niet-zuigende ondergrond.

Eigenschappen

De Pinta akoestische lijm S is klaar voor gebruik en hecht onmiddellijk. Toch kunnen de gelegde absorbers binnen 5 minuten worden gecorrigeerd. De Pinta akoestische lijm S hecht veilig op een ondergrond zoals staalplaat, trapeziumplaat en PVC.

Opslag

Bij droge, koele en vorstvrije opslag 12 maanden houdbaar in ongeopende originele verpakking.

Verwerkingstemperatuur

Ligt tussen ca. +5 °C en ca. +40 °C. De Pinta akoestische lijm S mag niet worden blootgesteld aan temperaturen onder nul.

Huidvorming

Binnen 5 minuten bij +23 °C en 50 % luchtvochtigheid.

Temperatuurbestendigheid

Van -50 °C tot +180 °C.

Ondergrondbehandeling

De ondergrond moet solide, schoon, droog en vrij van stof, olie en vet zijn.

Verwerking

De Pinta akoestische lijm wordt in stroken op de ondergrond aangebracht. Het aantal stroken is afhankelijk van het product en het formaat van de absorbers.

Verbruik

Ca. 0,5 patroon/m².

Aanwijzing

Pinta raadt aan om een lijmproef uit te voeren.

>> FAQ's voor het verlijmen met de akoestische lijm S

- Legafstand tussen de elementen: 20 mm
- Akoestische lijm S is klaar voor gebruik
- Correctietijd van de elementen: 5 minuten
- Opslag: 12 maanden bij ongeopende originele verpakking
- Verbruik: 0,5 patroon/m²
- Verwerkingstemperatuur: +5 tot +40 °C
- Verpakkingseenheden: 2 resp. 12 stuks/doos



**Obimex bv**[®]
GROOTHANDEL IN PLAFONDS, WANDEN EN VERLICHTING

Twentepoort West 39, 7609 RD Almelo • Postbus 804, 7600 AV Almelo
Telefoon (0546) 45 55 13 • Telefax (0546) 45 56 08 • verkoop@obimex.nl • www.obimex.nl